

## Manual de Instalación de FirmaONPE

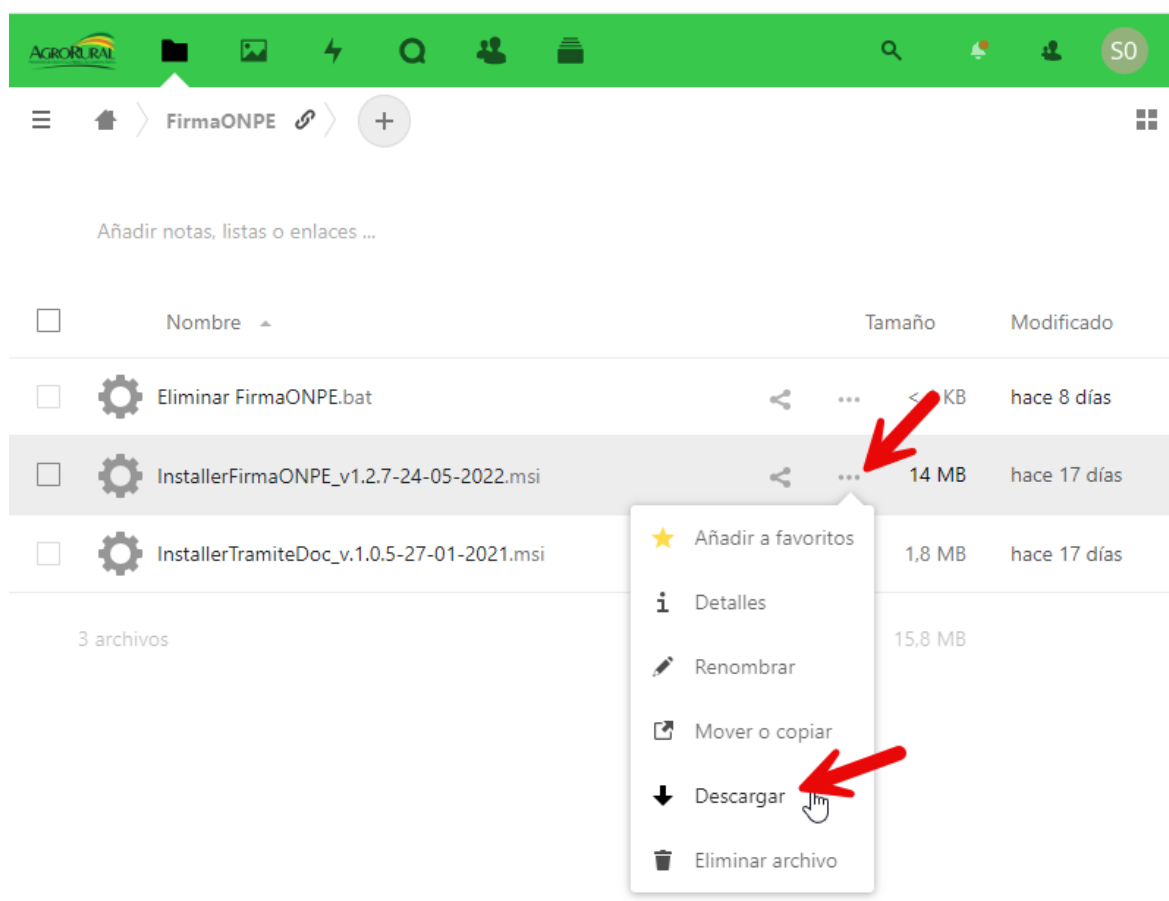
### Objetivo

El objetivo de este manual es proporcionar instrucciones detalladas para instalar correctamente el software **FirmaONPE** de manera segura y eficiente.

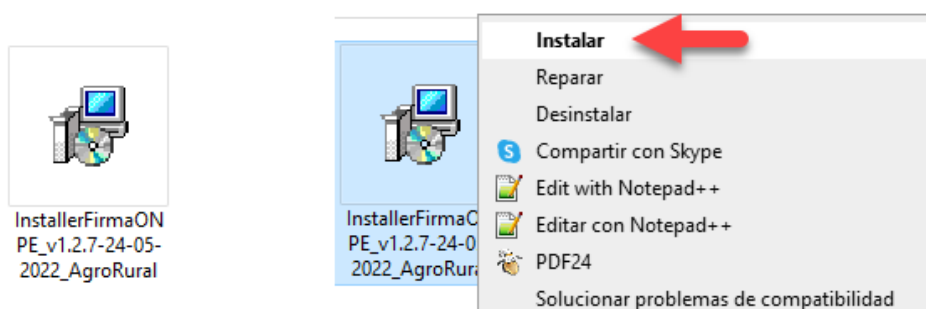
### Pasos de Instalación

1. Descargar el instalador **FirmaONPE** desde el siguiente link:  
<https://cloud.agrorural.gob.pe/index.php/s/xZBoQGTtPeDcp3K>

Elegir “**InstallerFirmaONPE\_v1.2.7-24-05-2022.msi**” y dar clic en los **3 puntos**, seguidamente dar clic en **Descargar**.



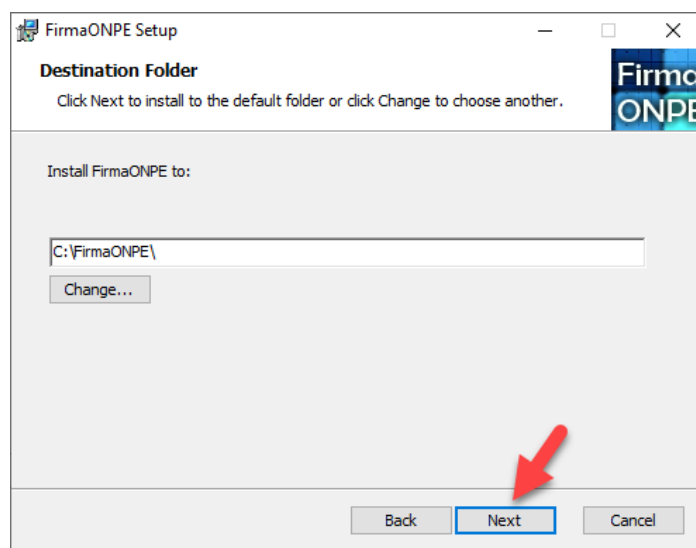
2. Guardar el archivo “**InstallerFirmaONPE\_v1.2.7-24-05-2022.msi**” en la carpeta **descargas**. Haz doble clic en “**InstallerFirmaONPE\_v1.2.7-24-05-2022.msi**” para iniciar con la instalación de **FirmaONPE**.



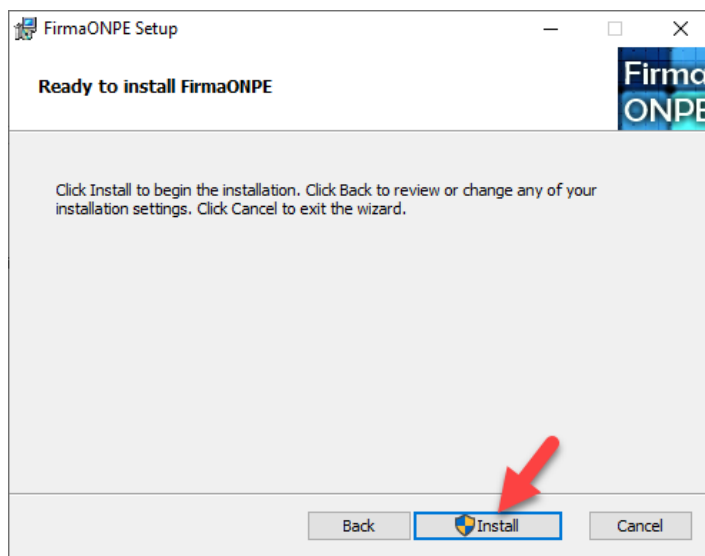
3. Haz clic en **Next**.



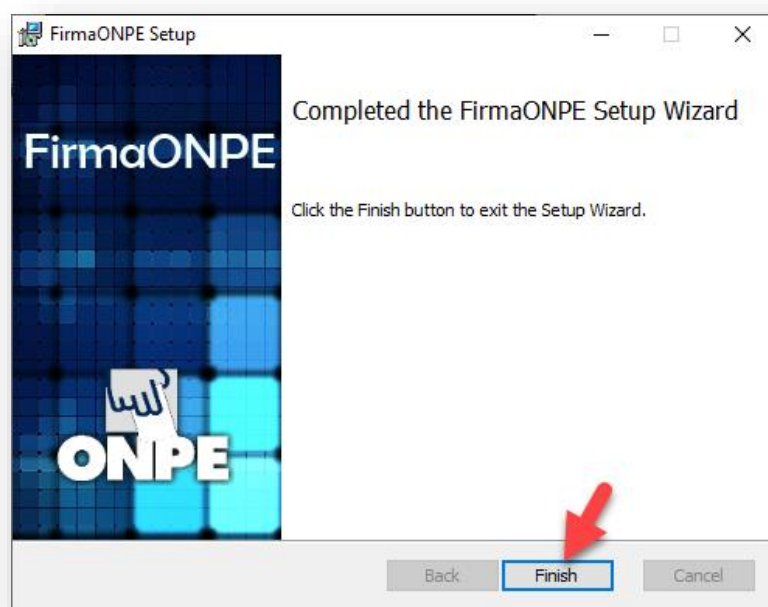
4. Haz clic en **Next** (Se recomienda no cambiar la carpeta donde se instalará el programa **C:\FirmaONPE\**).



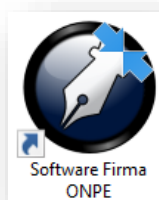
5. Haz clic en **Install** (Se procederá automáticamente a instalar **FirmaONPE**).



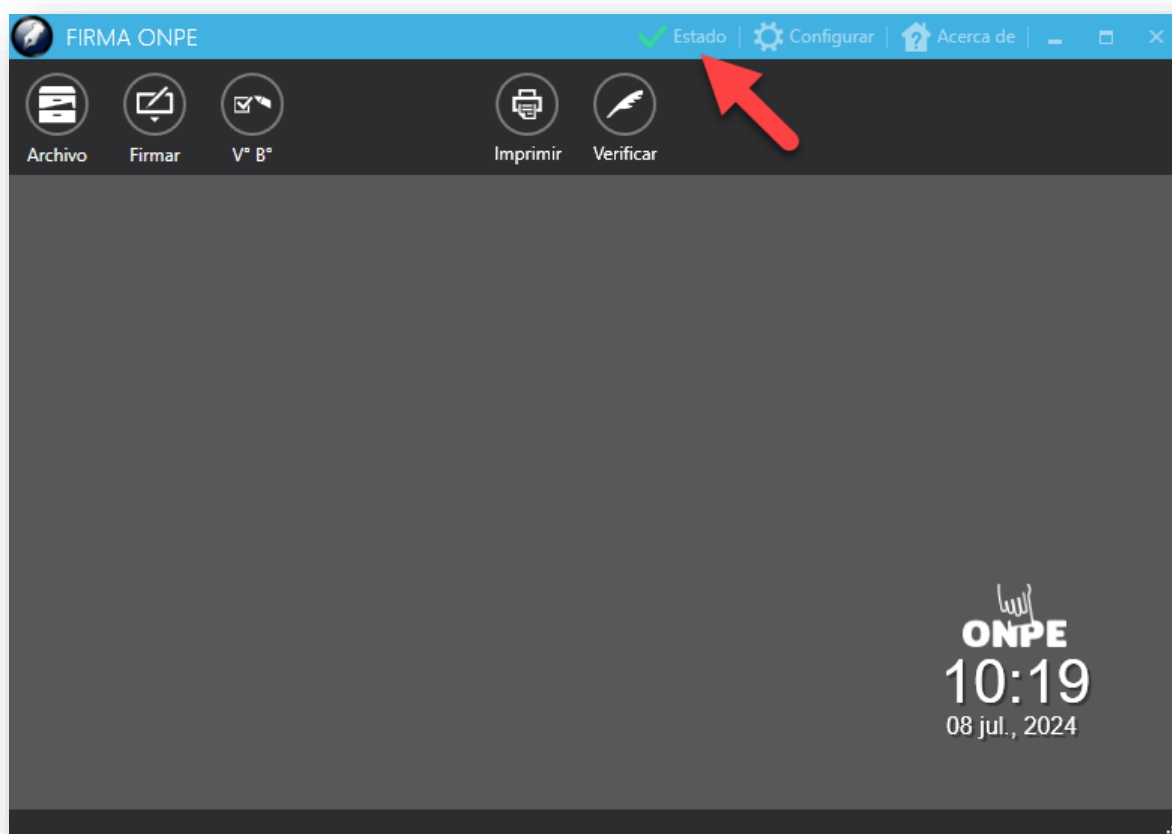
6. Haz clic en **Finish**.



7. A continuación en el escritorio identificar el icono de Firma ONPE. Haz clic en **Software Firma ONPE**.



8. Validar que el **Estado** este activo en verde con un check.



9. ¡Listo! Has instalado correctamente **FirmaONPE** de tu sistema.